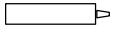

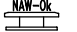
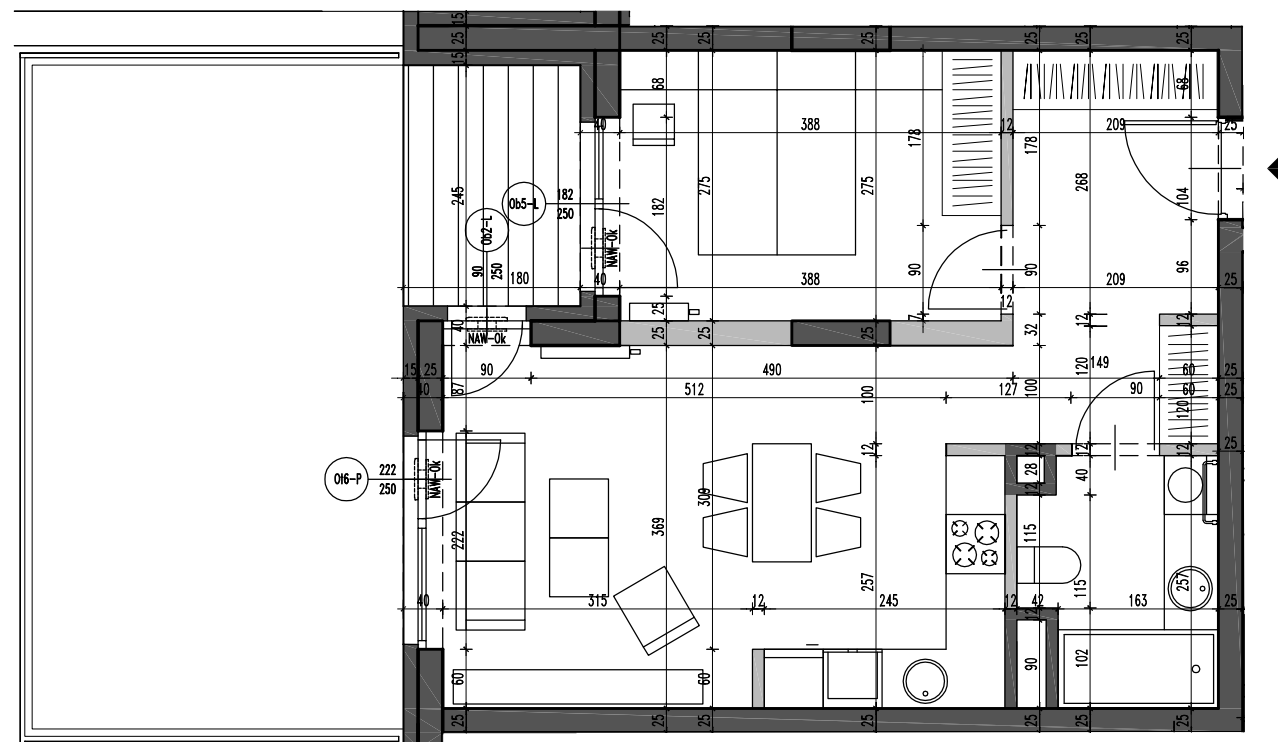



LOKAL NR 137  
PARTER  
LICZBA POKOI 2  
POWIERZCHNIA 43,85 m<sup>2</sup>

-  GRZEJNIK  
WG PROJEKTU INSTALACJI SANITARNYCH
-  GRZEJNIK ŁAZIENKOWY  
WG PROJEKTU INSTALACJI SANITARNYCH
-  NAW-OK  
MONTOWANY W GÓRNEJ RAMIE OKNA



 ŚCIANY BEZ MOŻLIWOŚCI INGERENCJI

 ŚCIANY Z MOŻLIWOŚCIĄ INGERENCJI